

ZÁBRADLÍ - POHLED NA LEVOU ŘÍMSU, 1:50

PRAHA

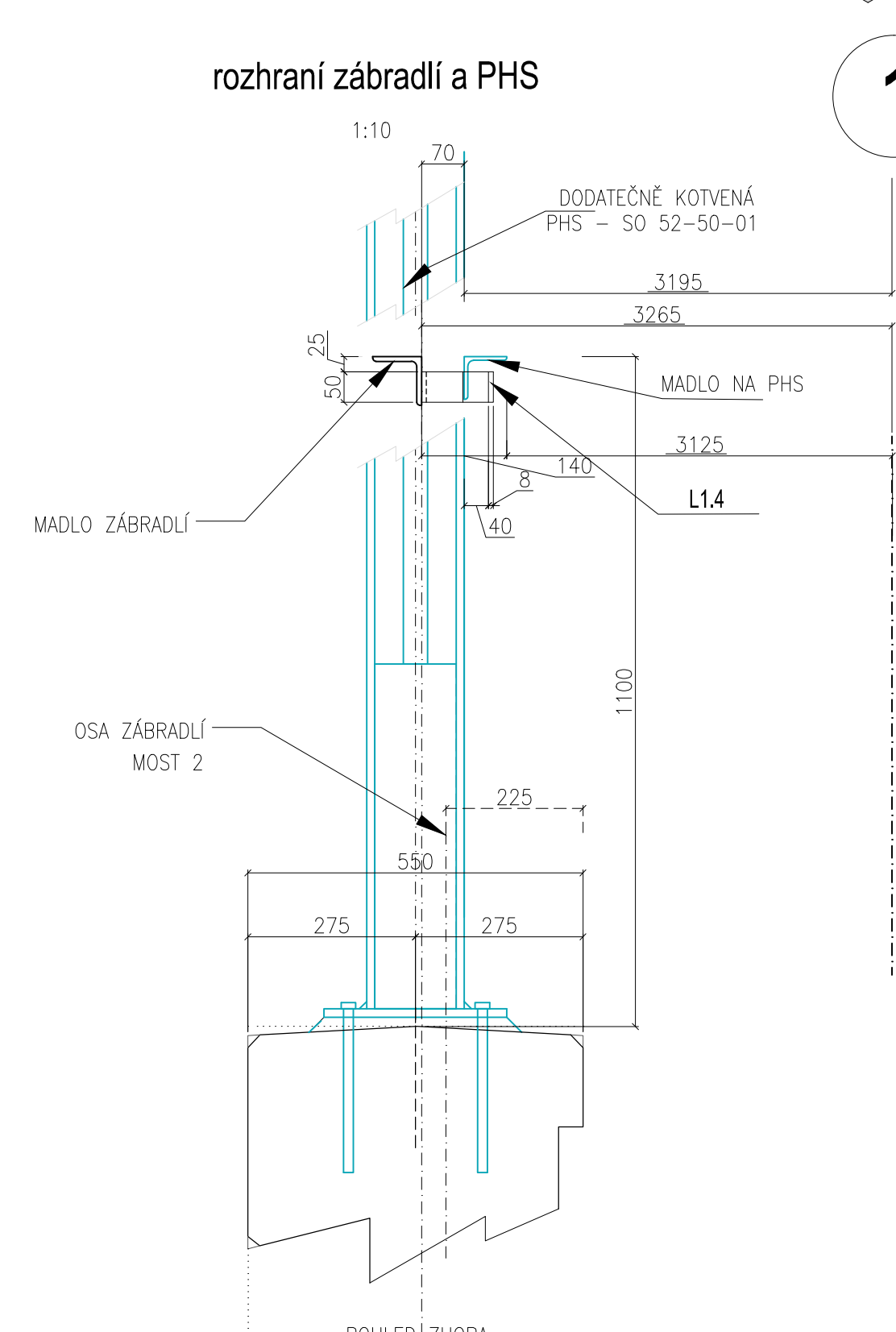
Č. BUDĚJOVICE

SO 52-20-02 MOST V KM 65,422



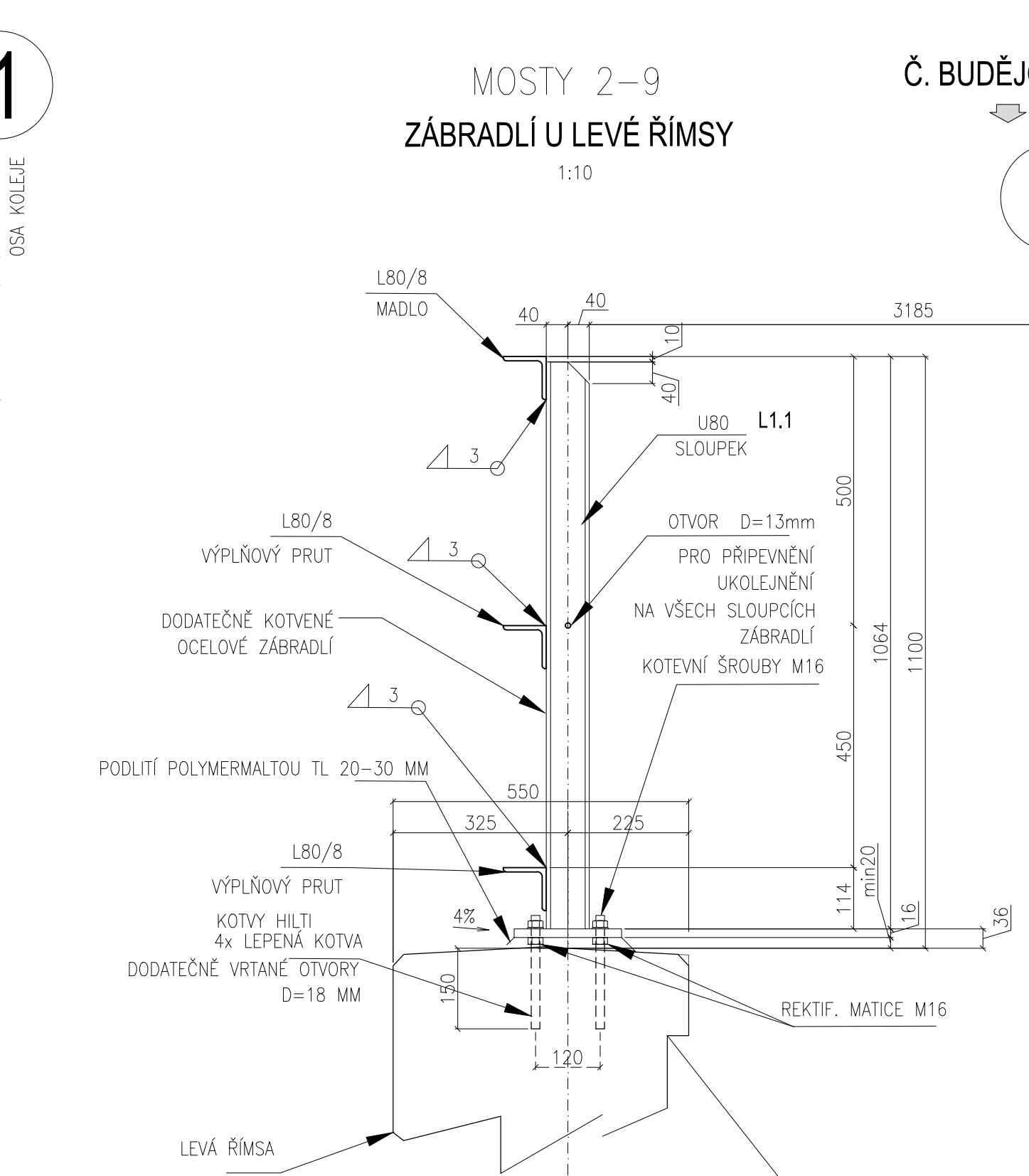
L D3

Č. BUDĚJOVICE



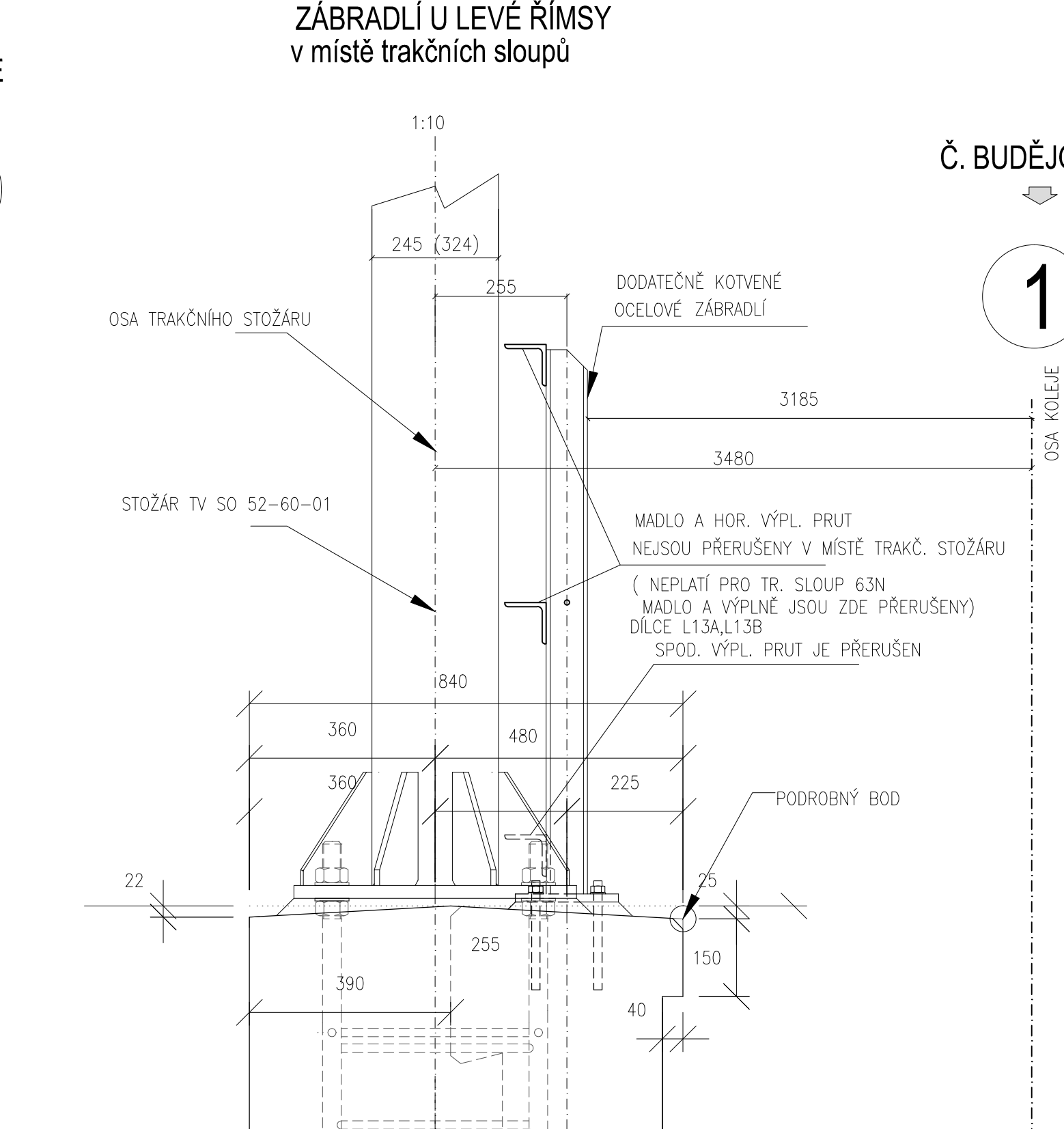
MOSTY 2-9

Č. BUDĚJOVICE



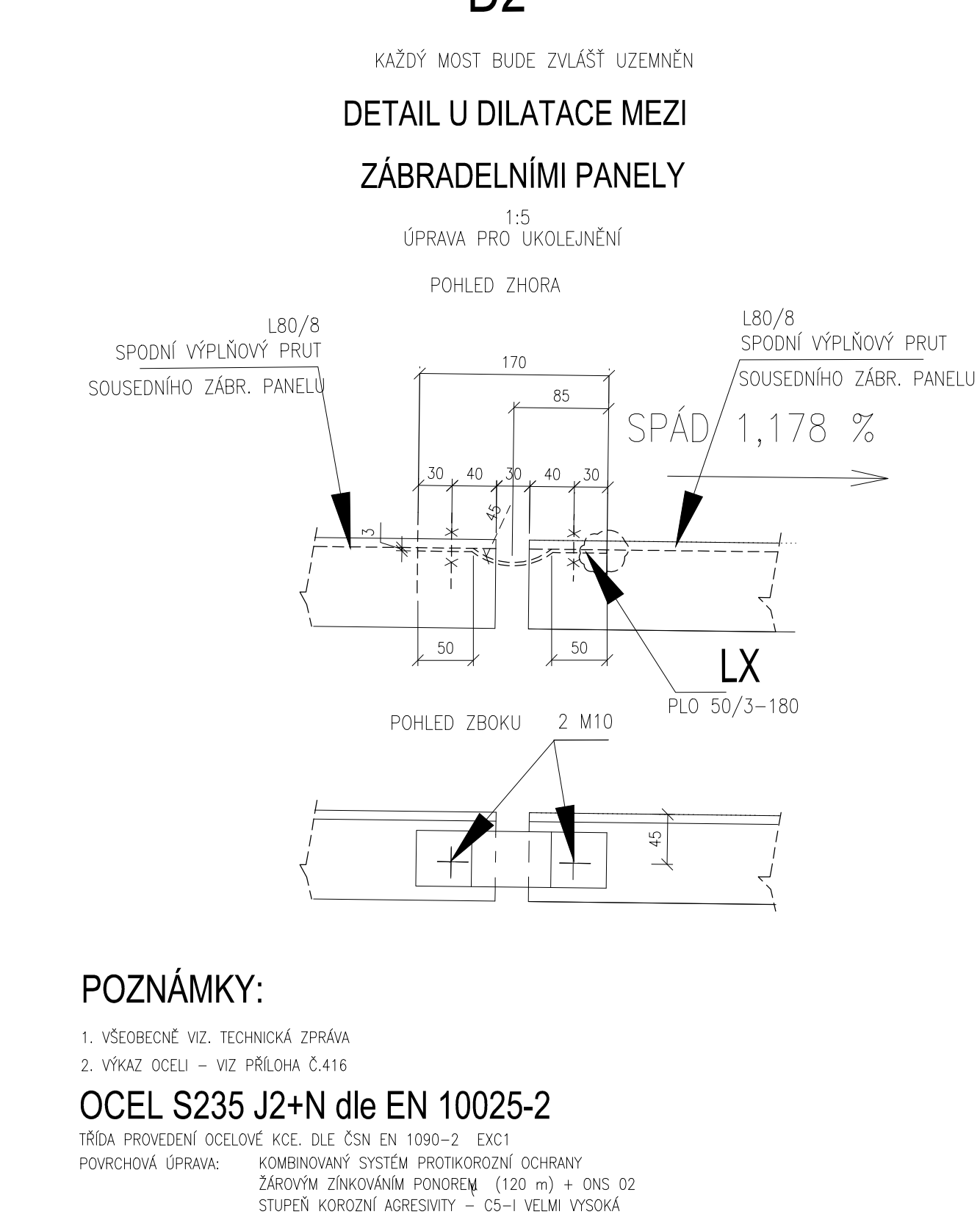
MOSTY 2-9

Č. BUDĚJOVICE



L D2

Č. BUDĚJOVICE



POZNÁMKY:
1. VŠEOBECNÉ VIZ. TECHNICKÁ ZPRÁVA
2. VÝKAZ OCELI - VIZ. PRŮLOHA Č.416
OCEL S235 J2+N dle EN 10025-2
TŘÍBA PROVEDENÍ OCELOVÉ KCE. DLE ČSN EN 1090-2 EXC1
POVRCHOVÁ ÚPRAVA: KOMBINOVANÝ SYSTÉM PROTIKOROZNÍ OCHRANY
ZÁKLADNÍ ZKONSTRUKOVANÝ POKRYV (L20 m) + ÚNOS D2
STUPEN KOROZNÍ AGRESIVITY - C3-V VELMI VYSOKÁ
ŽIVOTNOST KOMBINOVANÉHO NÁTEROVÉHO SYSTÉMU JE VELMI VYSOKÁ
BAREVNÝ ODSŮN VROVNÝ NÁTERU: ZELENÁ - ODSŮN DB 602
POZNÁMKA:
• TENTO VÝKRES SLOUŽÍ JAKO PODKLAD PRO ZPRACOVÁNÍ VÝROBNÍ DOKUMENTACE ZÁBRADLÍ
• VŠECHY ŘEZNÉ HRANY BUDOU PŘED PROVEDENÍM POVRCHOVÝCH ÚPRAV ZABELEHNÝ
• OTVORY PRO UKOLEJENÍ A PROPOJENÍ VYTVÁŘÍ PŘED PROVEDENÍM POVRCHOVÝCH ÚPRAV
• OTVORY PRO UKOLEJENÍ PŘEVÝŠIT PRO ŠROUB M12
• SLOUPKY ZÁBRADLÍ BUDOU PO OČIŠTĚNÍ PODLÍTY POLYMERMALTOU
• ZÁBRADLÍ MUSÍ BÝT ZAPEVNĚNO PROTÍ ZDÍLENÍ (např. nabelepením matice nebo bodovým svařem)
• PANELE ZÁBRADLÍ BUDOU NA JEDNOTLIVÝCH MOSTECH PROPOJENY, ZÁBRADLÍ BUDE UZEMNĚNO

Výškový systém Bpv
Souřadnicový systém S-JTSK

Investor, objednatel		Správa železnic, s.o.		Metropolitní územní	
Záměr		Dislokace 1002/7, 110 00 Praha 1		METROPROJEKT Praha a.s.	
Název změny		Kontaktní adresa:		Argentiněská 1621/56,	
				170 00 Praha 7	
				Aleš Smrček, tel: +420 296 154 340	
METROPROJEKT Praha a.s.		generální ředitel: Ing. David Krása		Souprava čísel:	
Argentiněská 1621/56,		tel: +420 296 154 165			
170 00 Praha 7		www.metroprojekt.cz			
info@metroprojekt.cz					
Ing. Petr Zobal		Ing. Petr Zobal		Modernizace trati Veselí n.L. - Tábor - II. část,	
tel: +420 296 154 247		tel: +420 296 154 340		úsek Veselí n.L. - Doubi u Tábora, 2. etapa	
Stupeň: DSP+PDP		Stupeň: DSP+PDP		Soběslav - Doubi, Zvýšení rychlosti nad 160 km/h	
Zpracovatel:		Stavební část		E1	
stř. S52 - stavební		Inženýrské objekty		E1.4	
tel: +420 296 154 340		Mosty, propustky, zdi		E1.4.8	
Vedoucí dílny:		Zelezniční mosty			
Roman Dušek		SO 52-20-02 - MOST V KM 65,422			
Opracování projektu:		Zábradelní panely - levá římsa			
Ing. Jan PEŠATA					
Kontrola:					
Ing. Jan PEŠATA					
Ing. Petr KOBZA					
Stupeň: V20/2041		Datum: 5/2020			
Měřítko: 1:50, 1:10, 1:5		Měřítko: 1:50, 1:10, 1:5			
14x A4		20		7831	
		05		01	
		04		08	
				414	